

在校中も修了後も！

伊丹市立工芸センターという工芸（クラフト）振興施設にある利点を活かした、伊丹ジュエリーカレッジならではの取り組みをご紹介します。

在校中

3月の修了作品展や、ショップでの展示販売をとおして学んだことは、修了後の活動へのステップとなります。



■ 修了作品展

伊丹ジュエリーカレッジでジュエリー制作を学んで1年。その成果を発表する受講生にとって初めての作品展です。作品制作から展示を一貫して学び、来場者への対応までを体験します。



■ ミュージアムショップでの販売

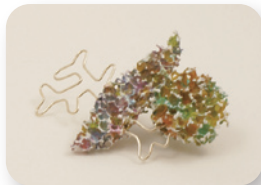
小西潤先生指導のもと、工芸センター隣接の伊丹郷町クラフトショップで販売する商品を開発。16期生は「伊丹」をテーマにしたジュエリーを制作・販売しました。

修了後

伊丹ジュエリーカレッジは、伊丹市立工芸センター主催の企画展や伊丹郷町クラフトショップでの展示販売のほか、市内各所での展覧会・イベント等、修了後の作品発表の機会が豊富にあるのが魅力です。在校中だけでなく、修了後も末永く皆さんの制作活動をバックアップします。

2016年 空とぶジュエリー

2016年は「空とぶジュエリー」展を開催！「空をとぶ」をテーマに、ジュエリー・陶・ガラスなど様々なジャンルの工芸作家84人が作品を発表し、伊丹ジュエリーカレッジの講師・修了生も多数参加しました。「空をとぶ」そんな高まる気持ちを「かたち」に。会場には様々な解釈の作品が並びました。



その他これまでに参加した企画展

- 2014年 香りのジュエリー展
- 2013年 100人のすくうかたち展
- 2012年 ばら大好き展
- 2011年 カエル大合唱展
- 2010年 楽しいキノコ大集合展
- 2009年 TRACES
- 2008年 夢見る昆虫展

伊丹ジュエリーカレッジ修了生にスポットをあてた展覧会

- 2016年 伊丹ゆかりのクリエイター -特別企画- Jewellery Showcase from ITAMI
- 2014年 IJC-COPAIN展 -2014-
- 2007年 伊丹ジュエリーカレッジ5周年記念展

HIBINOKODUE + itami

ひびのこづえオリジナルジュエリーとして販売中！

ひびのこづえデザインによるオリジナルジュエリーの共同制作



photo:高嶋清俊

2009年7月25日～9月23日伊丹市立美術館・工芸センター・伊丹郷町館にて「キタイギタイ」ひびのこづえ展 -生きもののかたち・服のかたち- が開催されました。その際ひびのこづえさんと伊丹ジュエリーカレッジがオリジナルジュエリーを制作。展覧会のテーマである「虫」をモチーフにしたひびのこづえデザインの6種の昆虫に、伊丹ジュエリーカレッジの技術が「いのち」を吹き込みました。現在もひびのこづえオリジナルジュエリーとして販売されています。

ひびのこづえ WEBSITE

<http://haction.co.jp/kodue/home.html>

伊丹郷町クラフトショップ

通常は伊丹国際クラフト展で入賞・入選した場合に出品できる伊丹郷町クラフトショップに、期間限定で展示販売する機会がございます。

作家活動している修了生やブランド展開している修了生など、それぞれの作品を販売できます。



伊丹市内の施設・各種イベントでの展示販売

伊丹スカイパーク、伊丹市昆虫館、昆陽池公園などで、修了生が制作したジュエリーを展示販売しています。また、市内で行われる各種イベントに積極的に参加するなど、人の集まる施設やイベントで作品を手にとってもらう機会が豊富にあります。

